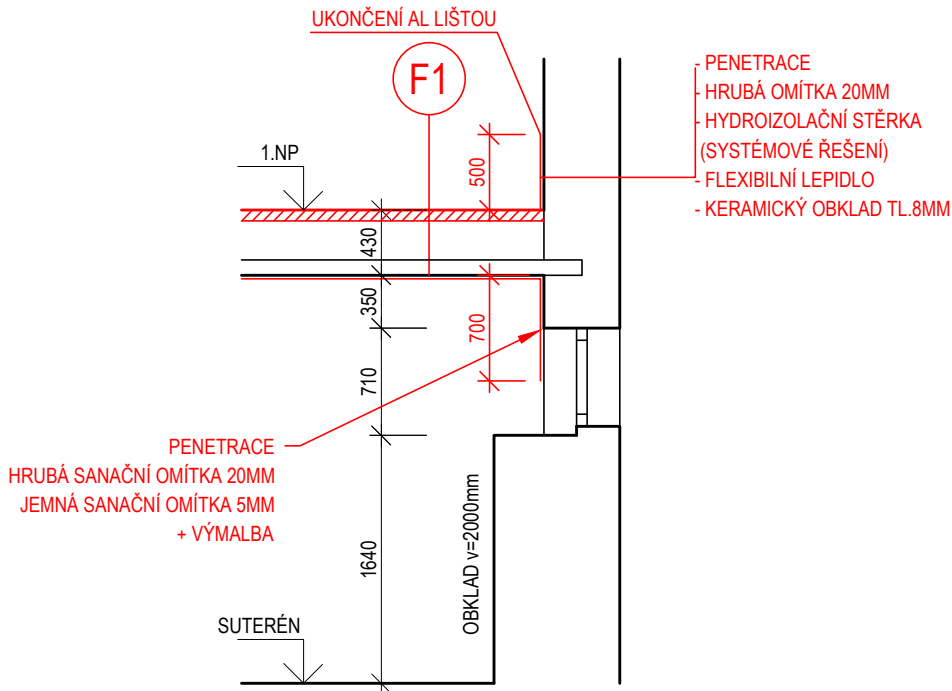
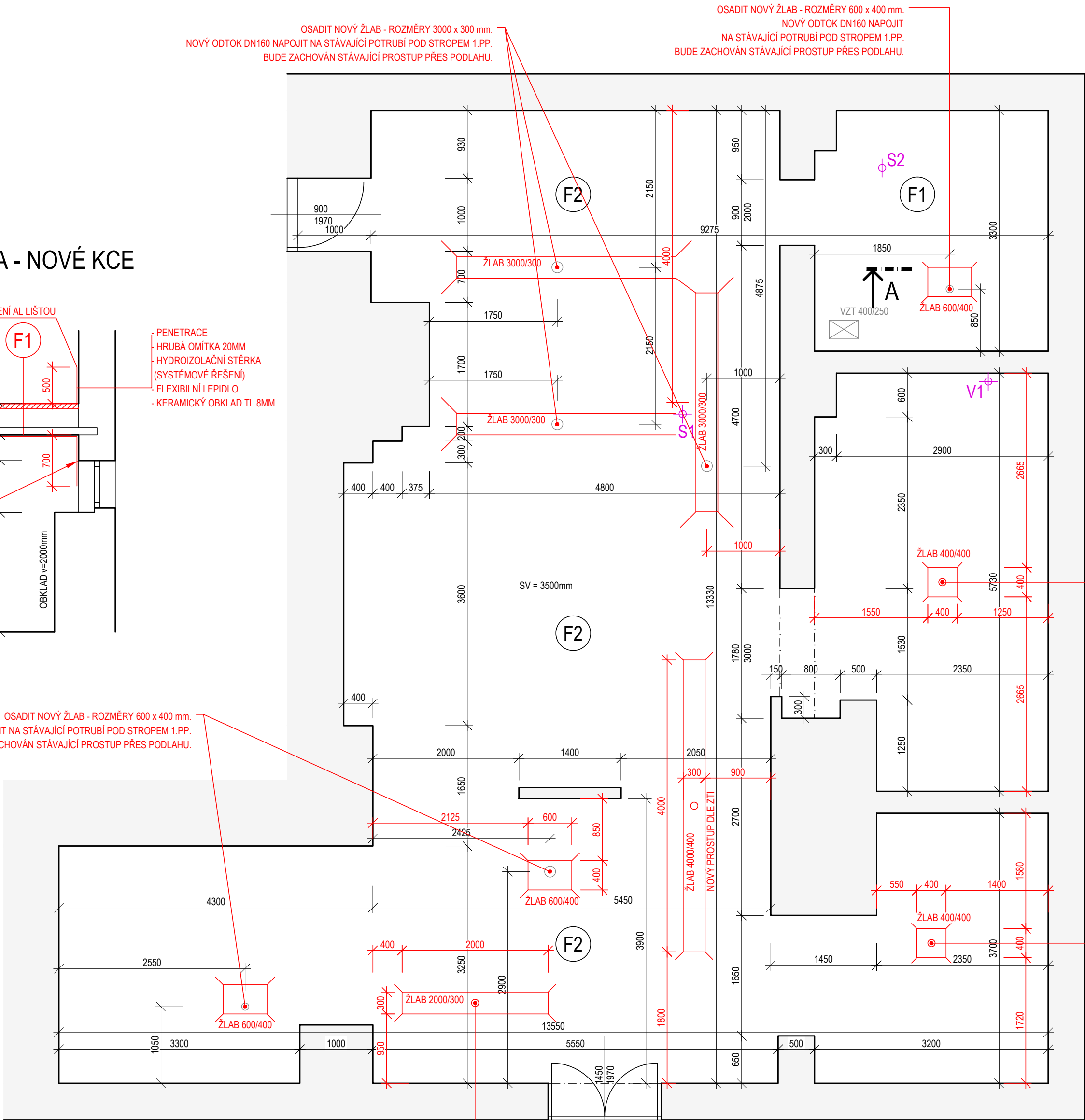


KUCHYNĚ 1.NP - NOVÉ KONSTRUKCE
M 1:50

ŘEZ A-A - NOVÉ KCE
M 1:50



OSADIT NOVÝ ŽLAB - ROZMĚRY 600 x 400 mm.
NOVÝ ODTOK DN160 NAPOJIT NA STÁVAJÍCÍ POTRUBÍ POD STROPEM 1.PP.
BUDE ZACHOVÁN STÁVAJÍCÍ PROSTUP PŘES PODLAHU.



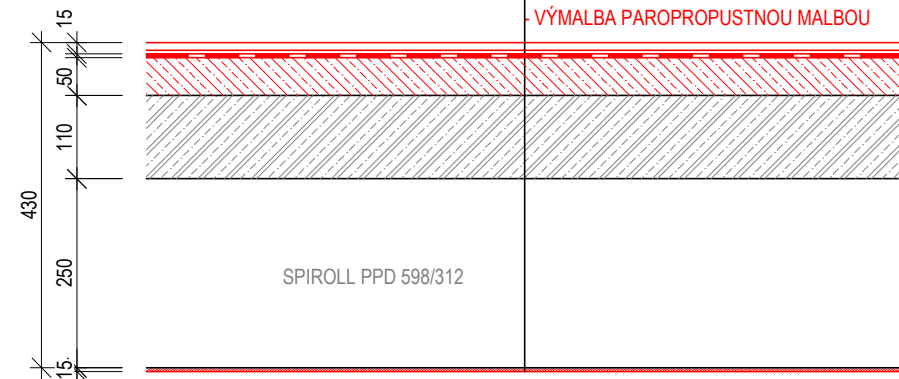
LEGENDA

- NOVÉ KONSTRUKCE
- PLOCHA SE STATICKÝM ZAJIŠTĚNÍM

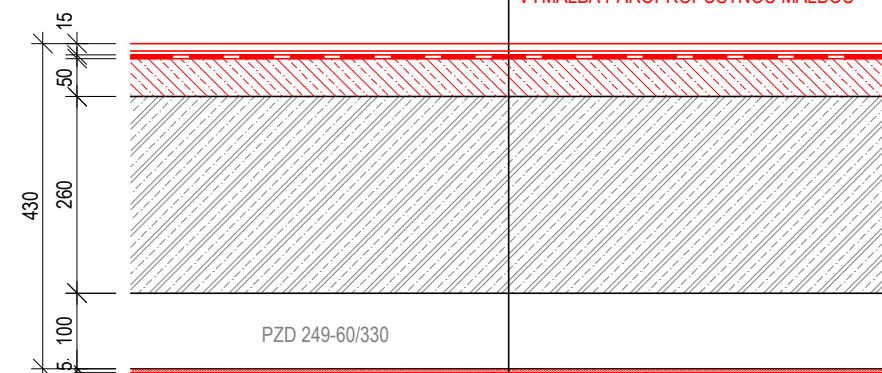
POZNÁMKA

V 1.PP BUDE V JEDNÉ MÍSTNOSTI STROP STATICKY ZAJIŠTĚN POMOCÍ FRP (UHLÍKOVÉ) TKANINY.
FRP TKANINA = JEDNOSMĚRNÁ TKANINA Z UHLÍKOVÝCH VLÁKEN PRO DODATEČNÉ ZESÍLENÍ KONSTRUKCÍ Z BETONU.
TKANINA BUDE NALEPĚNA NA SPODNÍ OPRÁVENÝ POVRCH NOSNÉ KONSTRUKCE. TKANINA BUDE OSAZENÁ V NOSNÉM SMĚRU PANELU. ZESÍLENÍ BUDE PROVEDENO CERTIFIKOVANÝM SYSTÉMEM DANÉHO VÝROBCE, NAPŘ. FY SÍKA. BETONOVÝ PODKLAD MUSÍ BÝT ČISTÝ, BEZ VEŠKERÝCH NESOUDRŽNÝCH A PRACHOVÝCH ČÁSTIC, MUSÍ BÝT OVĚŘENA JEHO STRUKTURA. ODZKOUŠENÍ STRUKTURY BETONU BUDE PROVEDENO ODRHOVOU ZKOUŠKOU POVRCHU BETONU, MINIMÁLNÍ POŽADOVANÁ PEVNOST POVRCHOVÝCH VRSTEV BETONU V TAHU JE 1,5N/MM2.
V TÉTO MÍSTNOSTI BUDE PROVEDEN SAMONOSNÝ SDK PODHLED

NOVÁ SKLADBA F2



NOVÁ SKLADBA F1



SPECIFIKACE ZTI MATERIÁLU

POPIS	MJ	VÝMĚRA
Odpadní a svodné potrubí z trub plastových hrdlových PP-HT, spojované hrdly s pryžovými těsnicími kroužky, včetně všech tvarovek, zátek, prořezu, spojovacího a těsnícího materiálu a pomocných zednických prací.	m	30
Systémové řešení závěsů, objímek, upevňovacích materiálů	m	30
Zkouška kanalizace skládající se z technické prohlídky kanalizace a zkoušky těsnosti kanalizace, vč. proplachu vodou	m	30
Zaměření stávající kanalizace, ověření napojovacích míst a dimenzí	hod	16
Zajištění prostupů přes stavební konstrukce, počet prostupů DN160 - 9 ks, zacištění, utěsnění	hod	24

Vedoucí projektant – HIP		Martin Polách	<div><div>R&P PROJEKT STATIKA, PROJEKCE S.R.O.</div><div>Havlíčkovu nábřeží 2728/38 702 00 Ostrava-Moravská Ostrava Česká republika www.rpprojekt.cz IČ: 278 51 443 DIČ: CZ27851443</div><div>mobil: +420 775 33 43 18 +420 777 19 20 39 e-mail: rojickova@rpprojekt.cz polach@rpprojekt.cz</div></div>	
Projektant		Ing. Lenka Štenclová		
Vypracoval		Ing. Lenka Štenclová		
Objednatel	Město Bohumín Masarykova 158, 735 81 Bohumín			
Název stavby: Oprava podlahy a sanace stropní konstrukce v zázemí kuchyně objektu ZŠ Masarykova, Seifertova 601, Bohumín			Profese	stavebně-konstrukční
Část: Výkresová dokumentace			Č. zak.	090218
			Stupeň	technická pomoc
			Datum	11/2018
Název výkresu: KUCHYNĚ 1.NP - NOVÉ KONSTRUKCE			Formát	4xA4 (A2)
			Měřítko 1:50	Číslo výkresu 090218-8